

«СОГЛАСОВАНО»
Руководитель исполнительного
комитета Бугульминского
муниципального района РТ
А.М. Гершиков
2021 г.

«УТВЕРЖДАЮ»
Директор МБОУ СОШ №9 БМР РТ
имени К.А. Сидоркиной
А.В. Аминеева
2021 г.

«СОГЛАСОВАНО»
Начальник ОГИБДД ОМВД
России по Бугульминскому
району, майор полиции
А.Н. Бобров
2021 г.

ПАСПОРТ

дорожной безопасности образовательного учреждения
Муниципального бюджетного общеобразовательного учреждения средней
общеобразовательной школы №9 Бугульминского муниципального района
Республики Татарстан имени Капитолины Андреевны Сидоркиной.

Общие сведения

Муниципальное бюджетное общеобразовательное учреждение средняя общеобразовательная школа №9 Бугульминского муниципального района Республики Татарстан имени Капитолины Андреевны Сидоркиной.

(Полное наименование образовательного учреждения)

Юридический адрес: 423234, Республика Татарстан, г. Бугульма, улица Красноармейская дом 39

Фактический адрес: 423234, Республика Татарстан, г. Бугульма, улица Красноармейская дом 39

Руководители образовательного учреждения:

Директор (руководитель) Аmineва Анна Владимировна (85594)-4-89-74
(фамилия, имя, отчество) (телефон)

Заместитель директора по учебной работе Кукарова Альбина Фраисовна (85594)-4-86-20
(фамилия, имя, отчество) (телефон)

Заместитель директора по воспитательной работе Якупова Рушания Миннуловна (85594)-4-89-74
(фамилия, имя, отчество) (телефон)

Ответственные работники муниципального органа образования ведущий специалист УО Владимирова Л.В.

Ответственные от Госавтоинспекции и.о.ст. госинспектора ДИиОД ГИБДД Пантюхин С.С.
(должность) (фамилия, имя, отчество)

ИПБДД ГИБДД Гибадуллина Г.М.
(должность) (фамилия, имя, отчество)

8(85594) 49015,49054
(телефон)

Ответственные работники за мероприятия по профилактике детского травматизма Отвественный по охране труда Зиязова Айгуль Рашитовна
(должность) (фамилия, имя, отчество)
8(85594) 4-89-74
(телефон)

Руководитель или ответственный
работник дорожно-эксплуатационной
организации, осуществляющей
содержание улично-дорожной
сети (УДС)

_____ (телефон)

Руководитель или ответственный
работник дорожно-эксплуатационной
организации, осуществляющей
содержание технических средств
организации дорожного
движения (ТСОДД)

Марданов А.Г. 6-97-74
(фамилия, имя, отчество) (телефон)

Количество учащихся 466

Наличие уголка по БДД имеется, II этаж, начальное звено, II этаж,
старшее звено

(если имеется, указать место расположения)

Наличие класса по БДД _____ - _____
(если имеется, указать место расположения)

Наличие автогородка (площадки) по БДД _____ - _____

Наличие автобуса в образовательном учреждении _____ - _____
(при наличии автобуса)

Владелец автобуса _____ - _____
(образовательное учреждение, муниципальное образование и др.)

Время занятий в образовательном учреждении:

1-ая смена: 8.00 – 14.00 (период)

2-ая смена: _____ – _____ (период)

внеклассные занятия: 14.00 – 18.00 (период)

Телефоны оперативных служб:

Служба спасения : 112

МЧС, Пожарная служба: 01, 6-98-38

Полиция: 02, 6-95-02

Скорая мед.помощь: 03, 4-32-32

Содержание

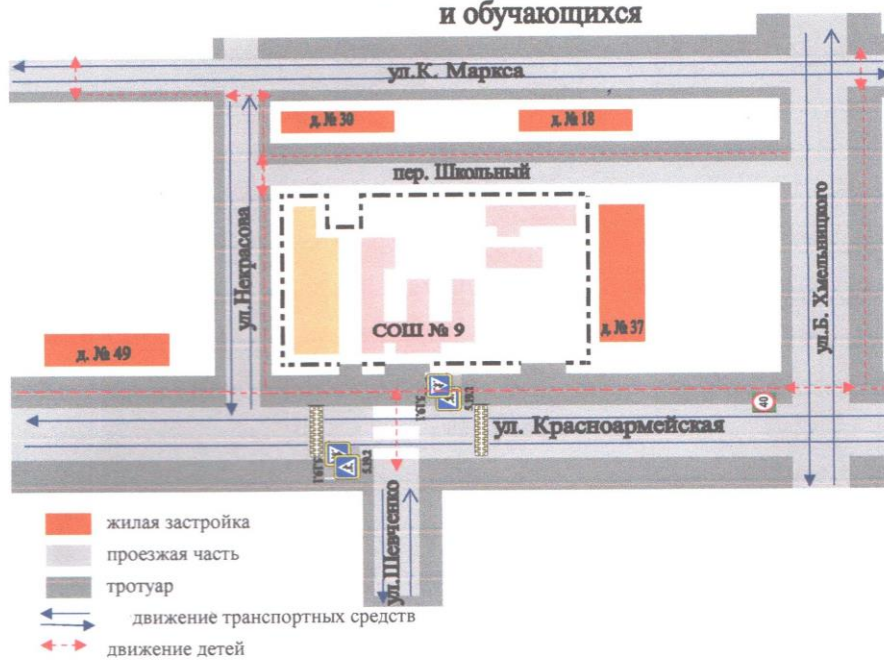
План-схемы МБОУ СОШ №9 БМР РТ им. К. А.Сидоркиной

1. Район расположения МБОУ СОШ №9 БМР РТ им.К.А.Сидоркиной, пути движения транспортных средств и детей.
2. Схема организация дорожного движения в непосредственной близости от МБОУ СОШ №9 БМР РТ им.К.А.Сидоркиной с размещением технических средств организации дорожного движения.
3. Маршруты организованных групп детей от МБОУ СОШ №9 БМР РТ им.К.А.Сидоркиной к библиотеке.
4. Пути движения транспортных средств к местам разгрузки/погрузки и рекомендуемые безопасные пути передвижения детей по территории МБОУ СОШ №9 БМР РТ им. К.А.Сидоркиной.

Приложение.

План схема пути движения транспортных средств и детей (обучающихся) при проведении дорожных ремонтно-строительных работ вблизи МБОУ СОШ №9 БМР РТ им.К.А.Сидоркиной.

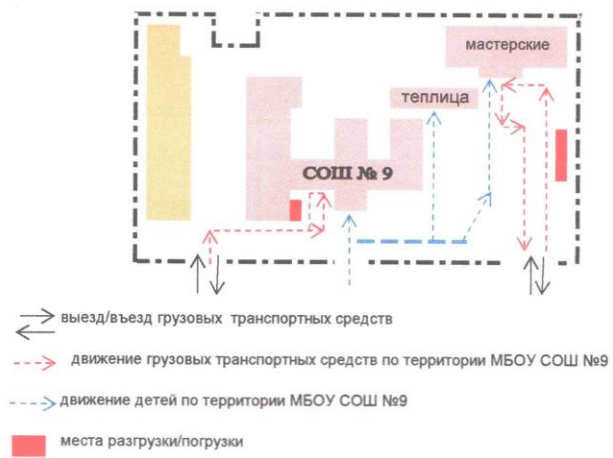
1. Район расположения
МБОУ СОШ №9
Пути движения транспорта
и обучающихся



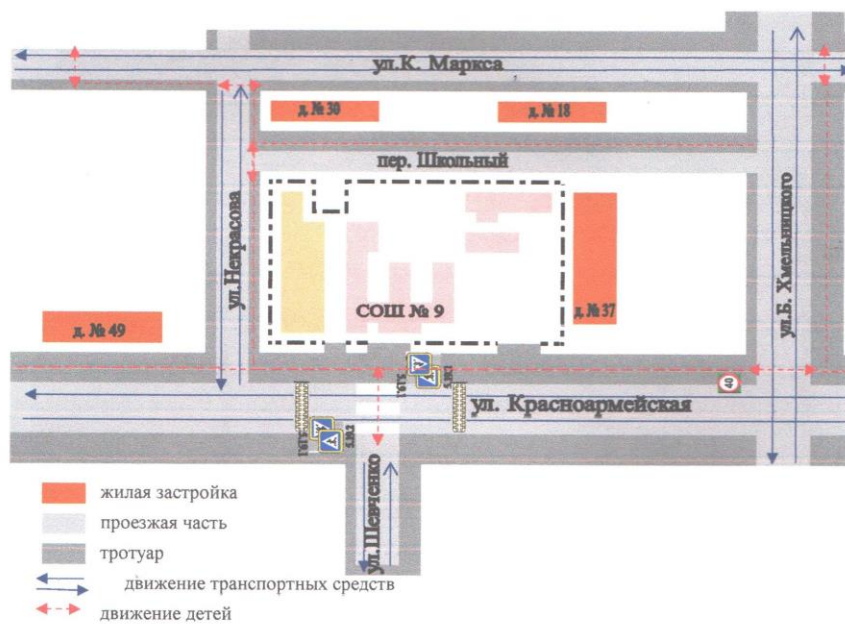
2. Схема организации дорожного движения
 в непосредственной близости от МБОУ СОШ №9
 с размещением соответствующих ТСОДД,
 маршрутов движения детей



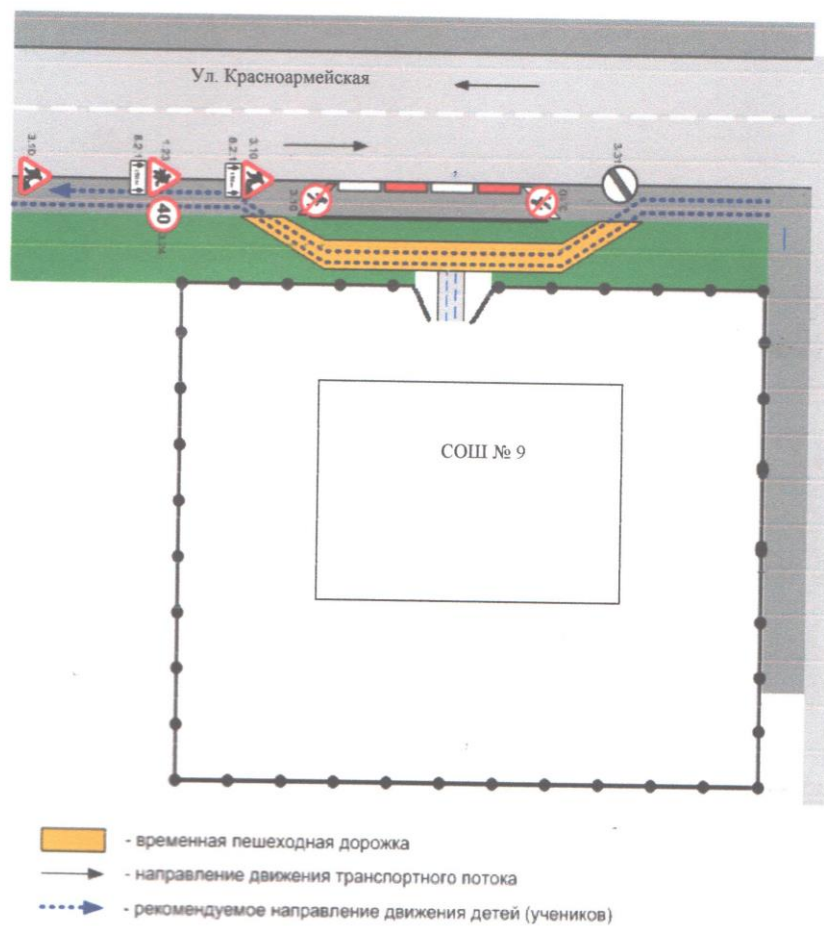
3. Пути движения ТС к местам разгрузки/погрузки и рекомендуемые безопасные пути передвижения детей по территории ОУ



4. План схема безопасного маршрута обучающихся



Приложение
План-схема пути движения транспортных средств и детей (учащихся)
при проведении дорожных ремонтно-строительных работ
вблизи образовательного учреждения



Проектировано и прогумеровано с

1 по

лист

9 лист

Директор МБОУ СОШ № 9 БМР РТ
Имени К. А. Сидорова

А. В. Аминсая

